

Passend Onderwijs op Basisschool Sterrebos

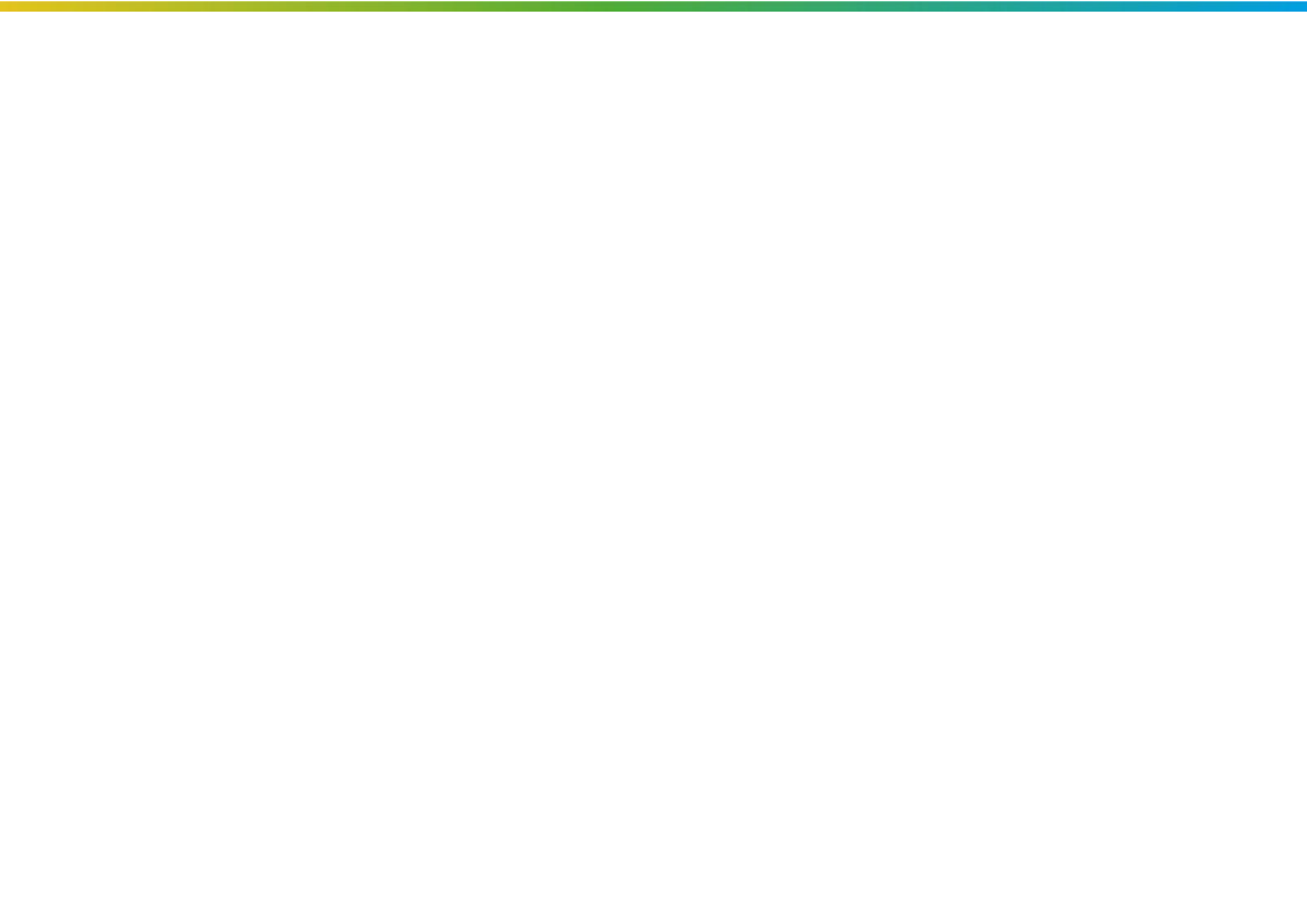
Schoolsamenvatting ondersteuning 2024-2025

Alle kinderen verdienen een passende plek in het onderwijs. Binnen passend onderwijs werken scholen samen om dit voor elk kind zo goed mogelijk te bieden. Dit overzicht geeft een beknopt beeld van de ondersteuning die onze school kinderen kan bieden. Vooral als het om specifieke ondersteuningsbehoeften gaat.

Of een school voor een kind de juiste plek is zal altijd uit een individueel gesprek over de behoefte van het kind blijken. Dit overzicht is een samenvatting van het Schoolondersteuningsprofiel (SOP) en biedt een eerste richting.

Contactpersoon	Voorzieningen	
De taak om ouders te betrekken bij ondersteuning ligt bij: <ul style="list-style-type: none">• Intern begeleider / zorgcoördinator• Leraar / mentor• Directie, team- of afdelingsleider	Onze school heeft de volgende voorzieningen beschikbaar: Op school <ul style="list-style-type: none">• Aanbod vroegschoolse educatie• NT2-klas• Time-out voorziening (met begeleiding)• Ontprikkelruimte	Via samenwerkingsverband, bestuur of derden <ul style="list-style-type: none">• Hoogbegaafdheidsklas (deeltijd)

Specialisten		Onderwijsaanbod	
Deze specialisten zijn voor onze leerlingen beschikbaar: Op school <ul style="list-style-type: none">• Gedragsspecialist• Jonge kind specialist• Logopedist• Meer- en hoogbegaafdheid specialist• NT2-specialist• Rekenspecialist of -coördinator• Taal-/leesspecialist of -coördinator• Trainer sociale vaardigheden• Autismecoach• Familiecontactpersoon	Via samenwerkingsverband, bestuur of derden <ul style="list-style-type: none">• Dyscalculiespecialist• Ergotherapeut• Faalangstreductietrainer• Fysiotherapeut• Minder- en laagbegaafdheid specialist• Ondersteuningsspecialist vanuit het SWV• Orthopedagoog• Psycholoog• Spraak-taal -specialist• Trajectbegeleider passend onderwijs• Onderinstroom specialist• Aansluitfunctionaris BJJ	Dit onderwijsaanbod is bij ons geïntegreerd aanwezig Op school <ul style="list-style-type: none">• Aanbod (ernstige) rekenproblemen en dyscalculie• Aanbod gedrag en sociaal emotionele ontwikkeling• Aanbod lees- en spellingproblemen en dyslexie• Aanbod meer- en hoogbegaafdheid• Aanbod minder- en laagbegaafdheid• Aanbod motorische/fysieke ontwikkeling• Aanbod NT2• Aanbod spraak/taal	Via samenwerkingsverband, bestuur of derden Er is geen onderwijsaanbod aanwezig voor specifieke ondersteuning binnen het samenwerkingsverband, bestuur of derden



Onze visie op ondersteuning

SAAM* staat voor KIND, ONDERWIJS en KWALITEIT. Iedereen is welkom op onze scholen/ kindcentra. Iedereen mag zijn wie hij of zij is. Het kind is onze leidraad. Ieder kind is onze opdracht. We leren samen met de kinderopvang het kind en zijn talenten kennen in al zijn eigenheid, creativiteit en diversiteit. We bieden een passende veilige plek voor ieder kind, ook als we daarvoor onze grenzen moeten verleggen. We gunnen kinderen zo lang mogelijk thuis nabij onderwijs en opvang. Leren en lesgeven is persoonlijk, we dagen uit, we hebben hoge verwachtingen en laten ons verrassen. We kiezen voor diepgang en nieuwsgierigheid. Ons onderwijs deugt. Op ons Kindcentrum gebruiken wij hiervoor drie criteria: het kind moet in ontwikkeling zijn en blijven, het kind voelt zich fijn en de veiligheid is voor iedereen gewaarborgd.

Sterke punten in onze ondersteuning

Pedagogisch klimaat/ Preventieve inzet

Wij willen uitstralen dat iedereen mag zijn wie hij/zij is en dat er ruimte is voor hoe iemand zich voelt. Zo zijn we gekomen tot onze 4 kernwaarden met bijbehorende gedragsverwachtingen. We zetten rots en water trainingen preventief in de middenbouw. Wij werken in de bovenbouwgroepen met bordsessies ten behoeve van een positief groepsklimaat. Op ons Kindcentrum hebben wij een ambulante gedragsspecialist die kinderen en leerkrachten ondersteunt, coach op het gebied van gedrag. Kindcentrum Sterrebos beschikt over een ontprikkelruimte om kinderen die dat nodig hebben daarin te kunnen voorzien.

Taalklas

In Kindcentrum Sterrebos zijn twee NT2-taalklassen; onderbouw en bovenbouw. In deze taalklassen krijgen kinderen die korter dan een jaar in Nederland zijn intensief taalonderwijs. Het doel is dat zij in na ongeveer een jaar instromen in reguliere groepen. Kinderen kunnen op ieder moment instromen.

Ondersteunend personeel

Ons ondersteunend personeel bestaat uit:

- 3 onderwijsassistenten;
- 4 leerkrachtondersteuners
- 2 intern begeleiders;
- gedragsspecialist;
- NT2-specialisten;
- VVE-leerkracht;
- Autismecoach;
- KOOZIE dagbesteding;
- 3 vrijwilligers vooral gericht op technisch lezen;
- vakdocenten gym, muziek en beeldende vorming;
- ambulante medewerkers voor arrangementen.

VVE-taalgroep

Vanaf oktober 2011 hebben wij een VVE-taalgroep in het gebouw. VVE betekent Vroeg en Voorschoolse Educatie. De doelstelling van deze groep is om leerlingen met een (grote) achterstand in de Nederlandse taal een jaar lang intensief taalonderwijs aan te bieden om zodoende deze achterstand in te lopen. Een goede taalbeheersing en goed praten is

belangrijk voor het leren lezen en schrijven en mede hierdoor zorgen we ervoor dat het basisonderwijs zo goed mogelijk verloopt.

Het taalaanbod zal gericht zijn op uitbreiding van de woordenschat, mondelinge taalvaardigheid, articulatie, gebruik van (korte) zinnen, begrijpend luisteren en beginnende geletterdheid.

Deze klas/groep is bedoeld voor leerlingen van groep 2. Meerdere dagdelen per week (totaal 4 uur) krijgen de kinderen extra taalonderwijs, dat tevens zoveel mogelijk aansluit op de thema's in de klas.

De logopedist bekijkt de leerling zorgvuldig en samen met de bevinding van de groepsleerkracht wordt bepaald of een kind wordt toegelaten tot deze groep.

Komt uw kind hiervoor in aanmerking dan hoort u dat van de leerkracht van uw kind.

Voor een screening vragen we altijd toestemming aan ouders.

Niveaugroepen groep 7 en 8

De leerlingen van de groepen 7 en 8 krijgen instructie voor de basisvakken: rekenen, spelling en begrijpend lezen aangeboden die passend is bij het niveau van de leerling.

Kindcentrum

In Kindcentrum Sterrebos werken we samen met diverse partners zoals logopdie, peuterspeelzaal en voor- en naschoolse opvang, dagbesteding KOOZIE.

Grenzen aan onze ondersteuning

Voor passend onderwijs binnen ons Kindcentrum is mogelijk mits voldaan wordt aan drie criteria.

1. het kind is en blijft in ontwikkeling.
2. Het welbevinden van het kind is in orde.
3. Veiligheid van alle betrokken is gegarandeerd.

Wanneer één van bovenstaande criteria niet op orde is, zal eerst getracht worden om dit te herstellen. Mocht blijken dat dit echt niet haalbaar is, dan zullen we samen met betrokken partijen op zoek gaan naar een passende plek.

Onze ambities en ontwikkeldoelen

1. Ondersteuning 80 procent in de klas ipv buiten de klas).
2. Basis op orde reken- & taaldoelen vanuit het team mbt de trendanalyse van 2022-2023.
3. Integreren van de kinderen uit de taalklas in de reguliere groepen.
4. Rol brugfunctionaris binnen het cluster Ruwaard/ Schadewijk vormgeven.